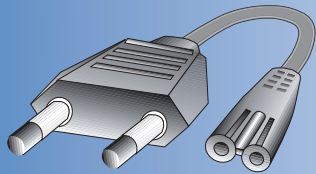


# Kleingeräteleitungen 2,5 A / 250 V~

## Farbschlüssel:

ws = weiß gr = grau-RAL 7035  
sw = schwarz

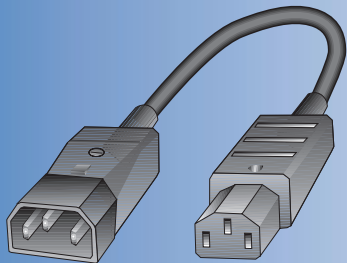


Ausführung und techn. Daten	Bestell-Nr. Länge in mm (z. B. 2,0 = 2 m) und Farbe	EDV-Code
<b>H03VVH2-F 2x0,75, 2m</b> 1. Seite angespritzter Eurostecker EN 50075, VDE 0620/101/5.92 2,5 A/250 V 2. Seite angespritzte CEE-Gerätesteck- dose nach <u>DIN</u> 57625, Normbl. C7 2,5 A/250 V CE	1550/2,0 sw	01550.0000.02.020
	1550/2,0 gr	01550.0000.03.020

### Verwendungszweck:

Büromaschinen (Rechner), Radio-  
Kassetten- u. Videorecorder etc.

# Kaltgeräte-Verbindungskabel 10 A / 250 V~, mit 70° Schutzkontakt



1038

1040

## H05VV-F 3G1,0

1. Seite Schutzkt.-Gerätenschluß-  
stecker (Dreistift-Kontakt)  
Art. Nr. 1038, 70°,  
DIN VDE 0625 Teil 1  
Normblatt E

2. Seite Schutzkt.-Gerätesteckdose  
Art.-Nr. 1040, 70°,  
DIN VDE 0625 Teil 1  
Normblatt C13

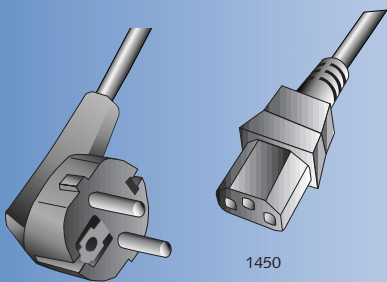
### Verwendungszweck:

Anschluß von Computern, Computer-  
Peripheriegeräten, med. Geräten etc.

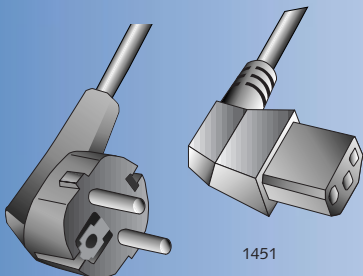
1850/1,5 gr	01850.0000.03.015
1850/2,0 gr	01850.0000.03.020
1850/3,0 gr	01850.0000.03.030

1850/1,5 sw	01850.0000.02.015
1850/2,0 sw	01850.0000.02.020
1850/3,0 sw	01850.0000.02.030

# Kaltgeräteleitungen 10 A / 250 V~ mit Schutzkontakt



1450



1451

## H05VV-F 3G1,0, 2,5 m

1. Seite angespritzter CEE-Winkel-  
stecker DIN 49441 R2 (Doppel-  
schutzkontakt) CEE 7 Normblatt VII

2. Seite angespritzte CEE-Geräte-  
steckdose 10 A/250 V,  
nach DIN VDE 0625 Teil 1  
Normblatt C13, 70°  
(Europannorm 60320)



### Verwendungszweck:

Büromaschinen (Schreibmaschinen),  
Computer, Computer-Peripheriegeräten,  
med. Behandlungs- und Testgeräte etc.

1450/2,5 sw	01450.0000.02.025
-------------	-------------------

1450/2,5 gr	01450.0000.03.025
-------------	-------------------

1451/2,5 sw	01451.0000.02.025
-------------	-------------------

1451/2,5 gr	01451.0000.03.025
-------------	-------------------

Andere Längen bei größeren Mengen  
auf Anfrage!

6